

# Instalación DNle en Firefox

---

Manual de usuario  
v 1.0



---

# Instalación DNle en Firefox

## Manual de usuario

### Introducción

Este manual forma parte de la documentación de C3PO, S.L. sobre tarjeta chip. En él se describen los pasos necesarios para instalar las librerías del DNle en el navegador Mozilla Firefox.

Las versiones de los productos utilizados:

- UsrPkcs11.dll 2.0.1.0
- Firefox 2.0.0.9

### Historia del documento

Número del documento	Fecha	Observaciones
Guía de Instalación	Abril/08	Creación del documento

## Índice

<b><i>Instalación DNle en Firefox</i></b>	<b>2</b>
Manual de usuario.....	2
Introducción.....	2
Historia del documento.....	2
<b><i>UNO Instalación</i></b>	<b>4</b>
Instalación.....	4

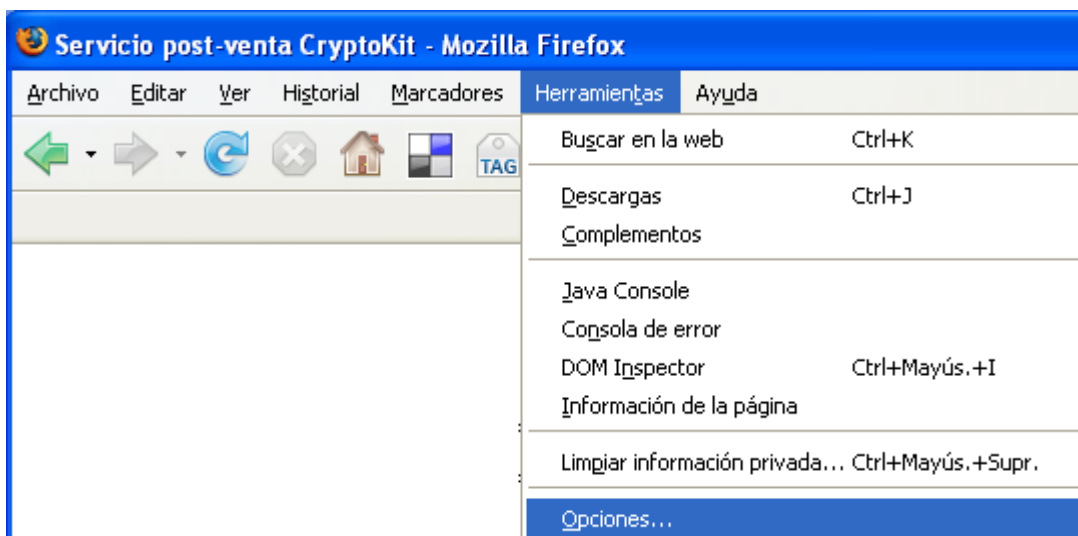
## UNO

# Instalación

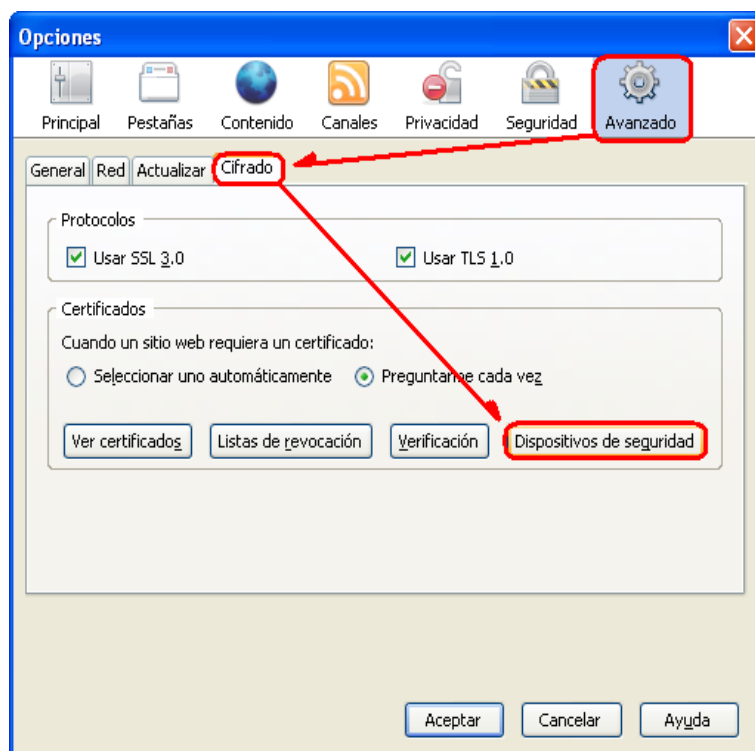
## Instalación

Abrimos el navegador Mozilla Firefox y navegamos por las opciones:

1. Herramientas -> Opciones

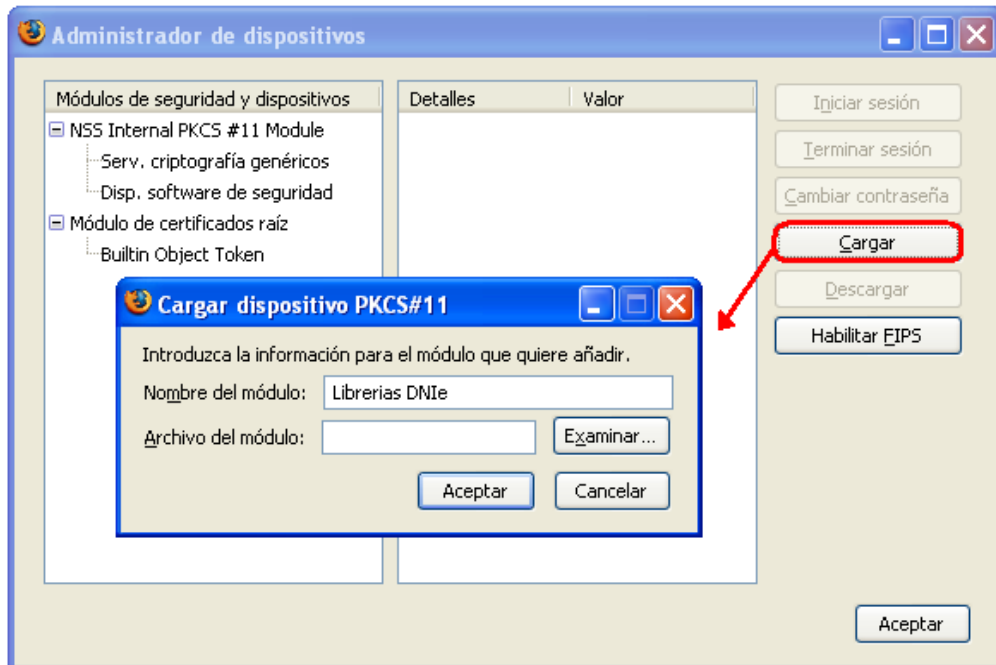


2. Avanzado -> Cifrado -> Dispositivos de Seguridad



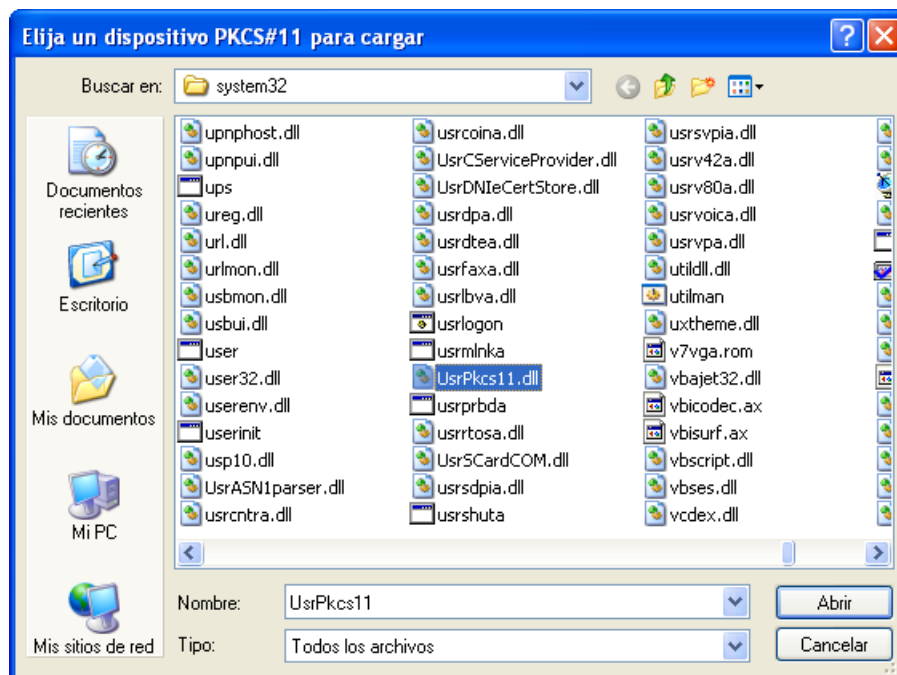
**3.** botón Cargar

**1.** Asignamos un nombre al módulo que vamos a cargar.



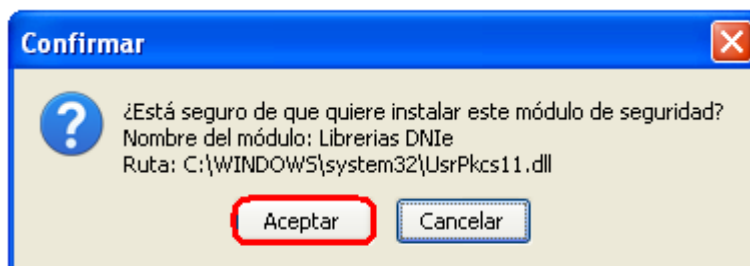
**2.** Buscamos la ruta del módulo:

**1.** Por defecto está en la carpeta WINDOWS\System32

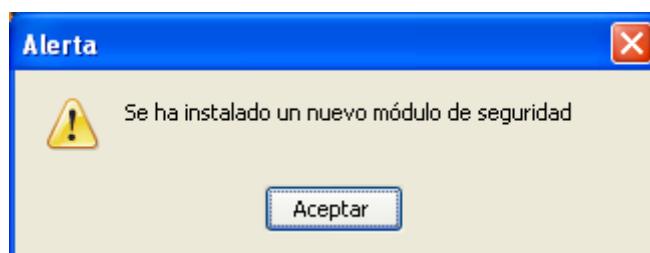


**3.** Pulsamos Aceptar

**4.** Pulsamos Aceptar de nuevo.



**5.** Un aviso indicará la correcta instalación del módulo:



**6.** Ya hemos configurado el navegador Firefox para trabajar con DNle.